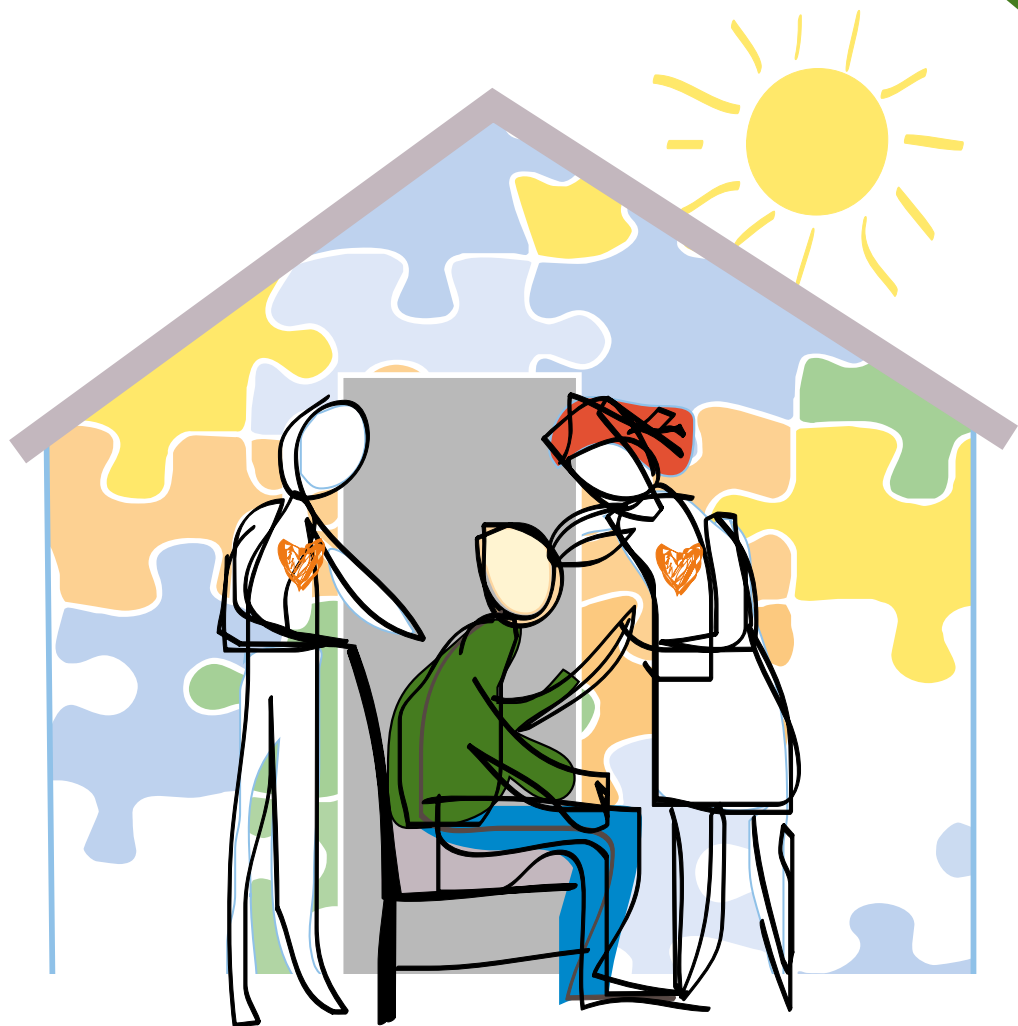


VOLUNTARIADO DE DOMICILIO

HAZTE SOCIO
FAITE SOCIO 902 886 226
www.aecc.es
ASOCIACIÓN ESPAÑOLA CONTRA EL CÁNCER



Colabora:



XUNTA DE GALICIA
CONSELLERÍA DE TRABALLO
E BENESTAR



aecc
Contra o Cáncer

Infocáncer 900 100 036
www.aecc.es

Es un servicio dirigido al paciente oncológico y sus familiares para atender necesidades de compañía, apoyo social y emocional.

¿QUÉ OFRECEMOS?

Si eres paciente

- Te acompañamos en tu domicilio.
- Te facilitamos los acompañamientos a consultas médicas, tratamientos, recados o gestiones.
- Compartimos contigo la realización de actividades lúdicas, paseos, lecturas, juegos...
- Te escuchamos si necesitas hablar.
- Te informamos de los servicios de la **aecc**.

En ocasiones, por diversos motivos, tus familiares no pueden acompañarte a consultas o tratamientos. Nosotros disponemos de tiempo para hacerlo.

No lo dudes, llámanos.

Si eres familiar

- Te relevamos ocasionalmente en el acompañamiento de tu familiar enfermo.
- Te ayudamos en la realización de gestiones.
- Te escuchamos.
- Te informamos de los servicios de la **aecc**.

El cuidado continuo de una persona enferma supone un gran esfuerzo y, en ocasiones, un desgaste emocional importante. ¿Necesitas tiempo libre para descansar? Si es así, te sustituimos en el acompañamiento de tu familiar enfermo; estamos preparados para ello.

¡Cuenta con nosotros!

Para informarte, solicitar el servicio u ofrecerte como voluntario de domicilio, puedes llamar al 900 100 036 o inscribirte en el formulario que encontrarás en la www.aecc.es.

É un servizo dirixido ao paciente oncolóxico e aos seus familiares para atender necesidades de compañía, apoio social e emocional.

QUE OFRECEMOS?

Se es paciente

- Acompañámoste no teu domicilio.
- Facilitámosche os acompañamentos a consultas médicas, tratamientos, recados ou xestións.
- Compartimos contigo a realización de actividades lúdicas, paseos, lectura, xogos...
- Escoitámoste se necesitas falar.
- Informámoste dos servizos da **aecc**.

En ocasións, por diversos motivos, os teus familiares non poden acompañarte a consultas ou tratamentos. Nós dispoñemos de tempo para facelo.

Non o dubides, chámanos.

Se es familiar

- Relevámoste ocasionalmente no acompañamento do teu familiar enfermo.
- Axudámosche na realización de xestións.
- Escoitámoste.
- Informámoste dos servizos da **aecc**.

O coidado continuo dunha persoa enferma supón un grande esforzo e, en ocasións, un desgaste emocional importante. Necesitas tempo libre para descansar? Se é así, substituímoste no acompañamento do teu familiar enfermo; estamos preparados para isto.

Conta con nós!

Para informarte, solicitar o servizo ou ofrecerte como voluntario de domicilio, podes chamar ao 900 100 036 ou inscribirte no formulario que encontrarás na www.aecc.es.