

COMPORTAMIENTOS DE PROTECCIÓN SOLAR Y PERCEPCIÓN DE RIESGO DE CÁNCER DE PIEL EN LA POBLACIÓN ESPAÑOLA

EL PRINCIPAL RESPONSABLE DEL CÁNCER DE PIEL ES LA RADIACIÓN ULTRAVIOLETA RECIBIDA DE UNA EXPOSICIÓN INADECUADA AL SOL. EN ESPAÑA, LA INCIDENCIA DEL MELANOMA AUMENTA UN 10% CADA AÑO, LO QUE HACE SUPONER QUE EN HÁBITOS DE EXPOSICIÓN AL SOL, PROTECCIÓN UTILIZADA Y PERCEPCIÓN DE RIESGO SE ENCUENTRA LA CLAVE DE QUE EL NÚMERO DE CASOS DE CÁNCER DE PIEL CONTINÚE AUMENTANDO. EL ESTUDIO EN EL QUE SE REALIZAN 1.100 ENTREVISTAS ANALIZA LOS COMPORTAMIENTOS DE PROTECCIÓN FRENTE AL SOL, LA PROTECCIÓN DE LOS HIJOS PEQUEÑOS Y HASTA QUÉ PUNTO LA POBLACIÓN TIENE CONCIENCIA DE LAS CONSECUENCIAS SOBRE LA PIEL A MEDIO Y LARGO PLAZO.

ANÁLISIS DE RESULTADOS:

El 80% de la población solo considera que está expuesta al sol durante las vacaciones y los fines de semana y no entre semana al aire libre.

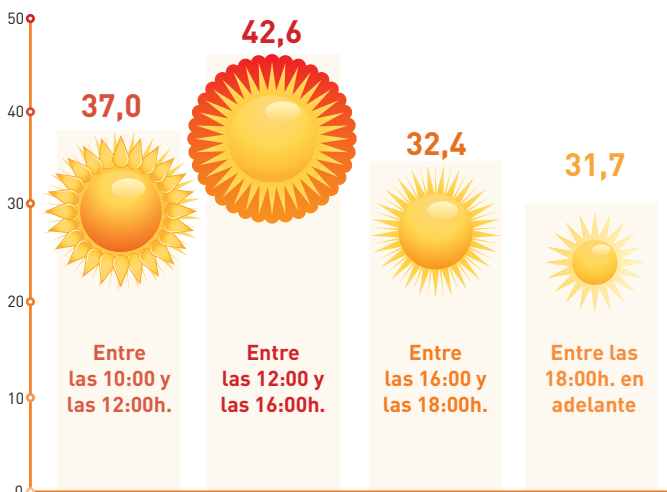
Fuera de la playa y la piscina las precauciones para evitar las radiaciones se reducen. En días de verano realizando actividades cotidianas al aire libre tan solo el

42,2% se aplica crema protectora en la cara y el 20,4% dice no utilizar ninguna protección.

A pesar de que en el tramo horario **entre las 12 y las 16 horas las radiaciones solares son más peligrosas, es precisamente en el que hay más personas que se exponen al sol en la playa (42,6%).**

FRANJA HORARIA DE MAYOR EXPOSICIÓN SOLAR EN LA PLAYA DURANTE LAS VACACIONES

LA FRECUENCIA DE LA APLICACIÓN DE LA CREMA SOLAR EN EXPOSICIONES PROLOGADAS DEBE DE SER



COMO MÁXIMO CADA 2 HORAS O DESPUÉS DE CADA BAÑO.

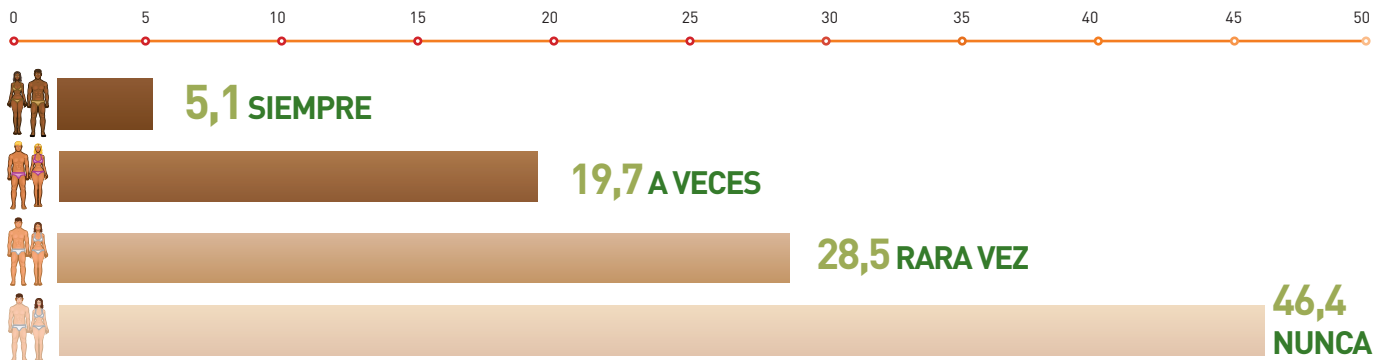
LO MÁS HABITUAL ES CADA 2-3 HORAS.

EL 15% LO PROLONGA A 4-5 HORAS O MÁS (18,5%).

Las quemaduras en la piel debidas a los rayos ultravioleta son lesiones agresivas que de manera reiterada y a largo plazo (20-30 años) pueden derivar en un cáncer. La piel tiene memoria por lo que es

fundamental evitar las quemaduras. Uno de cada cuatro consultados se quema la piel siempre o a veces. Este porcentaje aumenta cuando se delimita la edad al tramo de 16 a 24 años (38%).

¿ACOSTUMBRAS A QUEMARTTE DURANTE LA EXPOSICIÓN AL SOL?

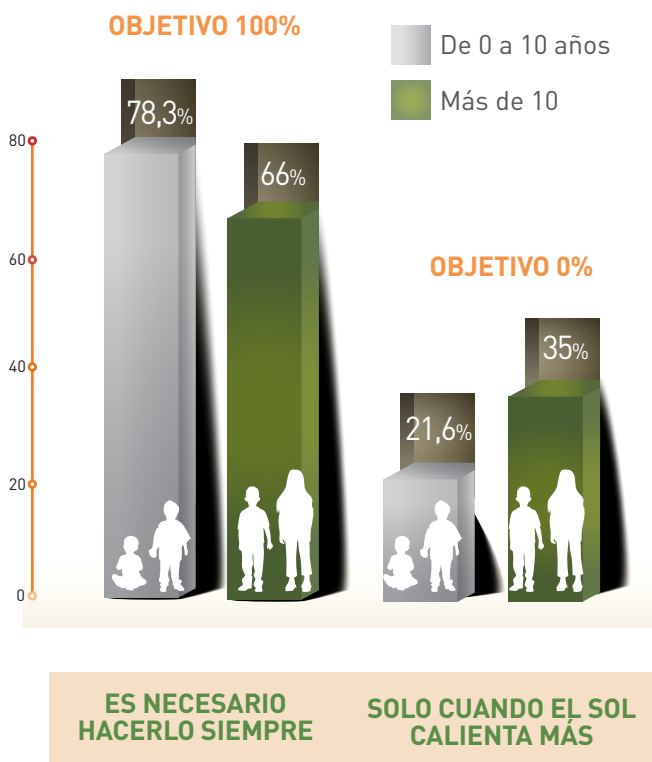


La mayor parte de casos de cáncer de piel se deben a hábitos de exposición inadecuados durante la infancia y juventud. Es por tanto **fundamental una buena protección en los niños y además educarles en hábitos de protección adecuada para que puedan continuar con esas medidas a lo largo de su vida.** No obstante en los resultados se puede apreciar que la concienciación disminuye con la edad. Las vacaciones es el periodo del año en el que los niños están más expuestos al sol, sobre todo en playas (48,4%), piscinas

(58,2%) y en la calle (41,8%) donde pasan la mayor parte del tiempo. Y a pesar de que la protección debe hacerse siempre, el 35% de los padres con hijos mayores de 10 años solo los protegen cuando calienta más el sol.

El 35% de los padres con hijos mayores de 10 años solo los protegen cuando calienta más el sol

¿CUÁNDO ES NECESARIO PROTEGER A LOS NIÑOS?

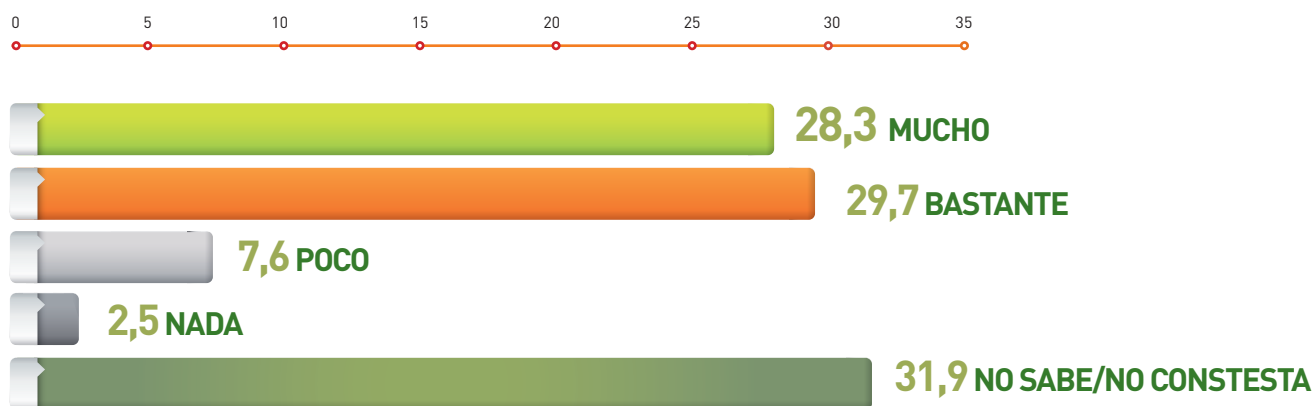


A partir de los 10 años también se tiende a reducir algunas medidas de protección como el uso de gorra/visera, ropa y sombrilla, el 72% utiliza el mismo fps que el resto de la familia, y se aplican la crema protectora cada 4 o 5 horas, o con menor frecuencia.

Un dato relevante en cuanto a hábitos durante la infancia es la **baja percepción de riesgo en la exposición solar en el recreo.** El 38% de los padres cree que la radiación que recibe su hijo es poco o nada alta y el 35,8% de los niños no utiliza ningún tipo de protección solar en este entorno.

Otro aspecto significativo es **el uso de cabinas de bronceado que también son emisoras de radiación ultravioleta y exigen la aplicación de protectores.** El 50% de las personas que hacen uso de las cabinas no utiliza ninguna protección o solamente gafas, y del total de encuestados el 10% percibe poco riesgo o ninguno para la piel, destacando un 31,9% que desconoce si existe algún riesgo.

¿EL USO DE CABINAS DE BRONCEADO PUEDE FAVORECER LA APARICIÓN DE CÁNCER DE PIEL?



De manera general, la mayoría de los entrevistados consideran tener un **RIESGO BAJO O MUY BAJO DE DESARROLLAR UN CÁNCER DE PIEL (67,4%)** frente a un **14,5%** de la población que consideran tener un **RIESGO ALTO O MUY ALTO.**

CONCLUSIONES

UNA PROTECCIÓN ADECUADA Y CONSTANTE FRENTE A LAS RADIACIONES SOLARES REDUCIRÍA LA INCIDENCIA DE CÁNCER DE PIEL. SIN EMBARGO, LA MAYOR PARTE DE LA POBLACIÓN ENCUESTADA TOMA EL SOL ENTRE LAS 12 Y LAS 16 HORAS, SE SIGUE QUEMANDO LA PIEL CADA AÑO O UTILIZAN CREMA CON FPS 25 O MENOR. **RESPECTO A LA PROTECCIÓN DE LOS NIÑOS SE APRECIA UN OLVIDO DE LAS RECOMENDACIONES A MEDIDA QUE SE VAN HACIENDO MAYORES.** EN TÉRMINOS GENERALES LOS ENCUESTADOS SON CONOCEDORES DE LOS CONSEJOS DE PROTECCIÓN SOLAR PERO NO SON PLENAMENTE CONSCIENTES DEL RIESGO QUE SUPONE NO APLICARLOS.

Si quieres consultar el informe completo escríbenos a:
observatorio@aecc.es

FUENTES PRINCIPALES:

- Asociación Española de Dermatología y Venereología www.aedv.es
- Sociedad Española de Oncología Médica www.seom.org
- International Agency for Research on Cancer <http://globocan.iarc.fr>